

15. Tour durch Walsum 1.9.2019

Punkt 2

In welchem Jahr flutete dieses Hochwasser die Claus-Brennerei?

- A 1874
- B 1934
- C 1920



Punkt 4 ist unbesetzt, die Antwort finden Sie am Eingang

Ab welchem Alter darf bei den Schlagerparties im Radhaus mitgefeiert werden?

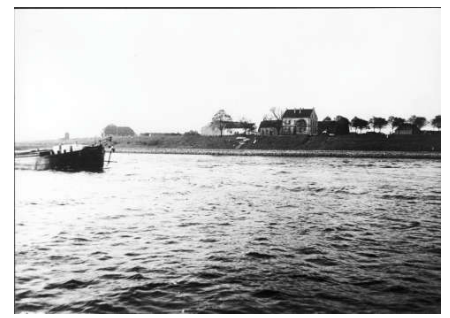
- A ab 21
- B ab 18
- C ab 65



Punkt 3

Wann gab es noch diesen freien Blick auf den „Stapp“?

- A 1935
- B 1877
- C 1905



Start und Ziel Restaurant Garden

Die Herren in dem edeln Zwirn treffen sich jeden

- A Dienstag
- B Sonntag
- C Mittwoch

zum Mittagessen und Aschermittwoch mit Zylinder.



Stempelfelder

Punkt 4 unbesetzt

Radhaus
Dinslakerstr. 74, 47169 Duisburg
(am Rande von Wehofen)

Punkt 2

Claus Berennerei
Kaiserstr. 57, 47178 Walsum

Start+Ziel

Hotel/Restaurant Garden
Friedrich-Ebert-Str.131 47179 Walsum

Teilnehmer:

Name: _____

Vorname: _____

Strasse: _____

Wohnort: _____

E-Mail: _____

Datenschutzerklärung

Die Teilnehmer erklären sich damit einverstanden, dass die hier angegebenen Daten von der LG gespeichert werden. Die Daten werden nicht an Dritte weitergegeben und dienen nur den Hinweisen zu Gewinnen und weiteren Veranstaltungen der Leistungsgemeinschaft-Walsum e.V.

Punkt 3

Restaurant Alt-Stapp
Hagelstr. 109 46535 Dinslaken
(bis 1975 zu Walsum)

Quizregeln:

Es gelten die allgemeinen Teilnahmebedingungen, die am Start und Zielort ausliegen.

Alle Punkte und der Zielort müssen angefahren werden. Die Reihenfolge ist jedem Fahrer selbst überlassen.

Die Antworten erfahren Sie an den einzelnen Stationen. Die Stationen sind vorbereitet. An jeder Station erhalten Sie einen Stempel ins jeweilige Feld.

Es ist immer nur eine Antwort richtig. Alle richtig ausgefüllten und am Zielort abgegebenen Fragebögen nehmen an der Verlosung teil. Gewinnberechtigt ist nur, wer an der Ziehung persönlich teilnimmt. Die Fahrradtour beginnt um **11.00 Uhr**. Der letzte Abgabetermin ist um **15.30 Uhr** am Ziel. **Die Stationen werden um 15.15 abgebaut.** Ziehung der Preise erfolgt am gleichen Tag gegen **16.00 Uhr**. Änderungen vorbehalten.

Es wird **nicht** auf Zeit gefahren und es müssen alle **Verkehrsvorschriften** auf jeden Fall eingehalten werden.

Viel Spass

15. Fahrradtour in und um Walsum

1.9.2019



Dieses Jahr führen wir Sie wieder durch viele Walsumer-Stadtteile. Wir haben verschiedene Fragen, die alle mit den Stationen zu tun haben. Die Tour ist auch für Kinder gut zu fahren und dauert ca. 1,5 Stunden. Wie in den letzten 15 Jahren, führt die LG-Walsum Interessenten zu schönen und historischen Stätten in und um Walsum. Viele der alten Namen sind heute noch geläufig.

Start und Ziel ist beim Hotel/Restaurant Garden auf der hinteren Terrasse, 47179 Duisburg. Es kann ab **11.00 Uhr** gestartet werden, ab **15.15 Uhr** werden die Stationen dann geschlossen. Um **15.30 Uhr** müssen dann alle Fragebögen am Ziel abgegeben sein. Danach erfolgt um ca. **16.00 Uhr** die Ziehung der Preise vor Ort.

Näheres erfahren Sie wie immer am Start oder an den einzelnen Stationen. **Mit dem Fragebogen aus „Der Walsumer“ können Sie an jeder Station mit der Tour beginnen.** Dort gibt es noch mehr Fragebögen, für weitere Mitfahrende. Für Ihr leibliches Wohl ist am Ziel gesorgt und **die LG lädt alle** Mitfahrer zu einer Stärkung ein.

Bei den Antworten helfen wir Ihnen gerne an den einzelnen Stationen weiter.

- 1. Preis ein Gutschein über 200,-€
 - 2. Preis 100,-€
 - 3. Preis 50,-€
- und viele weitere Preise



Viel Spaß wünscht Ihnen der Vorstand der LG-Walsum und wenn Sie Interesse an der Walsumer Geschichte haben, treten Sie doch in den Heimatverein ein. Nur 1,-€/Monatsbeitrag

Schmitz und Kollegen Rechtsanwältin und Notarin
elo Elektro Lothmann Malmedien
Volksbank Rhein-Ruhr
UTR
MORNER HEIZUNG-SANITÄR
Volker Schweser Rechtsanwältin